

Specjalista alergolog radzi

Odczulanie metodą leczenia alergii



Foto: Archiwum

Uczulającej substancji (alergenu) można albo unikać - co niekiedy jest bardzo trudne albo wręcz niemożliwe - albo działania jej zablokować, żeby nie spowodowała niekorzystnej reakcji w organizmie. Do metod „blokujących” należy odczulanie czyli przyczynowe leczenie chorób alergicznych. **Alergenami, których bardzo trudno lub wręcz nie można się pozbyć z otoczenia są: kurz domowy wraz z roztozczem tego kurzu, pyłki roślin oraz jady owadów (mogą być one nawet w pożywieniu np. w miodzie).** Odczulanie rozważamy szczególnie troskliwie u dzieci (powyżej 5 roku życia) i to takich, których dolegliwości grożą wystąpieniem astmy oskrzelowej.

Pomimo tego, że odczulanie należy do jednej z najstarszych metod w leczeniu alergii (Noon w 1911 r. zastosował ją po raz pierwszy), to jednak do dzisiaj nie są do końca poznane mechanizmy jego działania biologicznego. Wywołuje ono przez to wiele dyskusji. Od lat też dzieli to środowisko alergologów na zwolenników przeciwników odczulania. W ostatnich ednack latach argumenty zwolenników zysują stopniowo przewagę.

Istotą teoretycznych podstaw odczulania jest istnienie przeciwciał blokujących gG, których liczba zostaje przez proces odczulania zwiększona. Przeciwiata te naję blokować reakcję antygen - komórca docelowa (mastocyt, bazofil), uniemożliwiając jej rozpad a tym samym wy-

dostanie się groźnych biologicznie mediatorów reakcji alergicznej. Mediatory te można porównać do głodnych piranii, których działanie na uczulony antygenem organizm jest tak samo gwałtowne i niszczące jak tych małych ryb w stosunku do rannego osobnika. Zawarte w komórkach docelowych substancje odpowiedzialne są za wystąpienie i przebieg natychmiastowej reakcji alergicznej. Przeciwiata IgG bardzo łatwo wiążą się z krążącym we krwi alergenem uniemożliwiając tym samym przeciwiatom IgE połączenie się z powierzchnią komórki docelowej i uruchomienie następujących po sobie reakcji alergicznych. W wyniku odczulania alergen nie wywołuje wtedy reakcji alergicznej, gdyż miejsce połączenia dla IgE jest już zajęte przez IgG.

Nie odczulamy alergenów, które można z otoczenia chorego usunąć. **Odczulanie polega na podskórnym podawaniu powtarzalnych, najpierw małych, ale stopniowo wzrastających dawek alergenów, które danego chorego uczulają.** Początkowo czas pomiędzy kolejnymi dawkami jest krótki, ale stopniowo ulega wydłużeniu. Kiedy dawka dojdzie do maksymalnej, wstrzyknięcia powtarza się co miesiąc przez kilka kolejnych lat.

Są szczepionki o działaniu krótkim i przedłużonym. Jedne trzeba stosować regularnie, inne można podawać z mniejszym reżimem czasowym (decyzja należy zawsze do alergologa). Po każdym

wstrzyknięciu może wystąpić odczyn miejscowy, ale też i ogólny. Leczenie zawsze należy konsultować ze specjalistą. Po podaniu szczepionki pacjent powinien być ok. 2 godzin obserwowany przez lekarza.

W czasie odczulania można też podawać antyhistaminiki (zawsze decyzya należy do alergologa). Leczenie szczepionkami zawierającymi antygeny bakteryjne wynika z zupełnie innego mechanizmu ich działania (połączenia lektynowe). Leczenie to polega na wzmocnieniu naturalnej odporności chorego na zakażenia infekcyjne. Można stosować preparaty gotowe (doustne, miejscowe, podskórne) lub przygotowywać indywidualne z bakterii wyhodowanych od chorego (autszczepionka). Preparaty miejscowe można stosować nawet u bardzo małych dzieci. Korzystnie jest łączyć antybiotyk (o ile są wskazania do jego stosowania) ze szczepionką nieswoistą.

Warunkiem uzyskania dobrych wyników odczulania jest właściwe dobranie alergenów (miarodajne testy alergiczne) i odpowiednio długi czas jego podawania. Decyzji o odczulaniu nie powinno się podejmować na podstawie samych testów alergicznych. Zresztą dodatnich testów, bez objawów klinicznych, nie odczula się. Nawet po skutecznym odczulaniu, czyli zablokowaniu niekorzystnych objawów chorobowych dodatni wynik testu utrzymuje się przez niemal całe życie chorego.

Dr n. med. Maciej Rylski

ANIBO S.A.
PRZEDSIĘBIORSTWO BUDOWLANE I DROGOWE

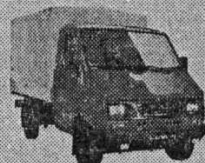
71-468 Szczecin ul. Sosnowa 6a tel. 540-925 fax 540-595

BUDUJEMY I SPRZEDAJEMY:

- ✓ mieszkania
- ✓ apartamenty
- ✓ domy jednorodzinne

SAMOCCHODY DOSTAWCZE

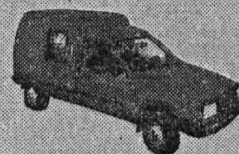
● LUBLIN II



● POLONEZ TRUCK



● CITROËN C-15



Kto w PTHW Szczecin Auto kupuje ten miłą i fachową obsługę otrzymuje



PTHW SZCZECIN S.A.

Szczecin ul. Golisza 10,

tel. (091) 599-243, 599-238